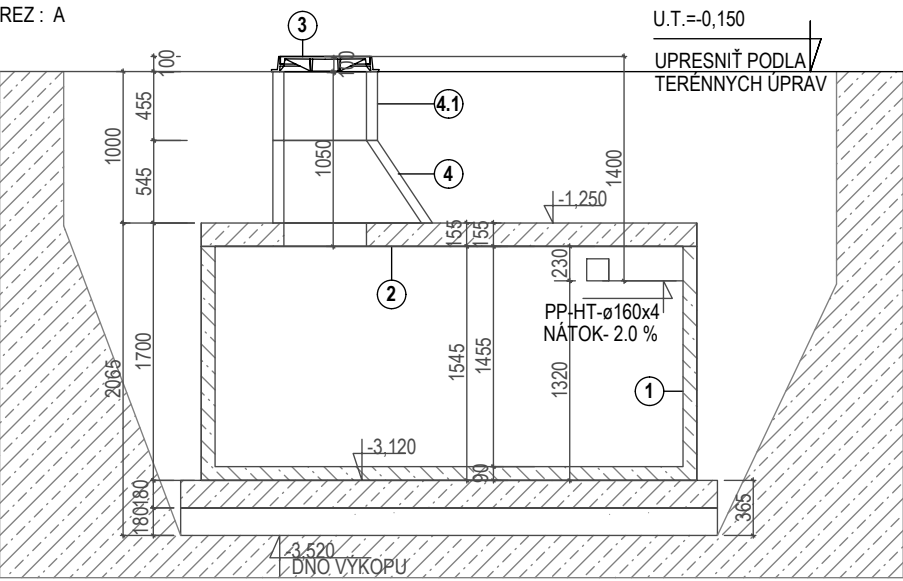


REZ ŽUMPY M 1:50



LEGENDA

TYPOVÉ OZNAČENIE	:	KL AN 12
ROZMERY ŽUMPY /dxšxv/	:	3,6 x 2,6 x 1,70 mm
KONŠTRUKČNÝ OBJEM	:	12 m3
HMOTNOSŤ NÁDRŽE	:	12,4 t
KLARTEC	:	

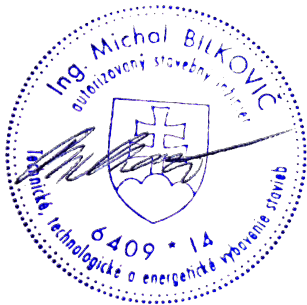
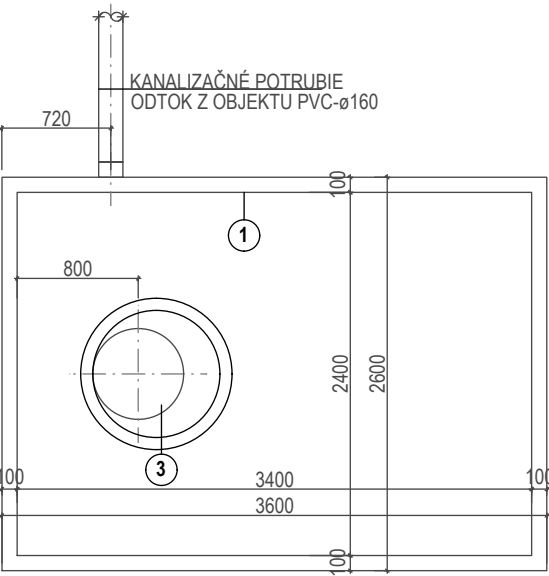
UPOZORNENIE

V PRÍPADE VOLBY INÉHO TYPU ŽUMPY JE NUTNÉ PRISPÔSOBIŤ VÝŠKOVÉ OSADENIE DNA ŽUMPY .
 PRED REALIZÁCIOU OVERIŤ HLADINU PODZEMNEJ VODY !
 V PRÍPADE INEJ VÝŠKY UPRAVENÉHO TERÉNU AKO JE UVAŽOVANÉ V PD BUDE NUTNÉ PRISPÔSOBIŤ
 HLĽBKU ZALOŽENIA ŽUMPY A TAKTIEŽ VÝŠKOVÉ VEDENIE LEŽATEJ KANALIZÁCIE.

PREFABRIKOVANÁ BET. ŽUMPA KL AN 12

- 1 | PREFABRIKOVANÁ BETÓNOVÁ NÁDRŽ
- 2 | PREFABRIKOVANÁ BETÓNOVÁ STROPNÁ DOSKA
- 3 | POKLOP Ø600 PRE ZAŤAŽENIE D400 kN
- 4 | BETÓNOVÁ ŠACHTOVÁ PRECHODOVÁ SKRUŽ
- 4.1 | ŠACHTOVÝ VYROVNÁVACÍ PRSTENEC VÝŠKY 500mm

PÔDORYS ŽUMPY M 1:50



stavebník	Obec Hviezdoslavov, Hviezdoslavov č. 8 , 930 41 Hviezdoslavov			VISIA®
generálny projektant	VISIA s.r.o, Sládkovičova 2052/50A, 927 01 Šaľa			
zodpovedný projektant	Ing. Michal Bilkovič			
autor	Ing. Martin Jurčaga			
vypracoval	Ing. Martin Jurčaga	stupeň	DSP	
kontroloval	Ing. Michal Bilkovič	dátum	05/2022	
profesia	Zdravotechnika	číslo zákazky	081CC06052	
názov stavby	Zberný dvor Hviezdoslavov			
miesto stavby	p.č. 380/3, k.ú. Hviezdoslavov	mierka	1:50	
stavebný objekt	SO 401	formát	297 x 210 mm	
názov výkresu	Detail Žumpy	číslo výkresu	D3-401-02	